

Hydraulické válce

ULBRICH

Více jak 40 let vyrábíme hydraulické válce vlastní konstrukce. Nabízíme tři základní standardní řady a celou řadu speciálních válců konstruovaných a vyráběných na přání zákazníků

UHN 315

- šroubovaná konstrukce, velký výběr upevnění
- jmenovitý tlak 315 bar ,průměr pístu 40 až 200 mm
- určené pro střední a těžká namáhání
- regulovatelné tlumení krajních poloh
- možnost vestavby odměřování polohy a tlaku



UHN 210

- svařovaná konstrukce, velký výběr upevnění
- jmenovitý tlak 210 bar ,průměr pístu 25 až 200 mm
- velká síla při malých rozměrech
- příznivý poměr „výkon- hmotnost“
- možnost úpravy upevňovacích rozměrů

UHN 160ZN

- svorníková konstrukce dle ISO 6020/2
- jmenovitý tlak 160 bar ,průměr pístu 25 až 200 mm
- nahrazuje dřívější řadu UHN160Z
- regulovatelné tlumení krajních poloh



Pro výběr vhodného válce potřebuje znát: použití válce , požadované síly (tlaky), zdvih, rychlosti, způsob uchycení, nároky na zástavbové rozměry, okolní prostředí (teplota, prašnost) a případná další zvláštní přání. Podle potřeb můžeme i základní řady modifikovat.

Standardní povrchová úprava válce je základní nátěr (na přání možnost i nátěru vrchního).

Hydraulické válce

ULBRICH

UHS/UHP 315 – inteligentní válce

- šroubovaná konstrukce, velký výběr upevnění
- vestavěné snímání polohy ,tlaku
- určené pro aplikace s regulací polohy a síly
- regulovatelné tlumení krajních poloh
- možnost umístění proporcionálního nebo jiného ventilu přímo na válec
- speciální provedení těsnění pro snížení trhavých pohybů



Speciální konstrukce-zákaznická řešení na přání

Z důvodů konstrukčních, cenových a termínových jsme schopni Vám nabídnout speciální řešení pro Vás. Jedná se o modifikace válců standardních řad (úpravy uchycení, vyšší tlaky apod.) , ale i výrobu a dodání válců jiných provedení.

Jsou to především válce svařované konstrukce, které vyrobíme s jinými zástavbovými rozměry, průměry pístů a pístnic mimo standardní řady, na vyšší tlaky, s konstantním i regulovaným tlumením. Možnost vestavění snímání polohy a tlaku, speciální provedení přívodních potrubí apod. Dále vyrábíme válce jednočinné, s vratnou pružinou, plunžry a válce s nerezovými pístnicemi i válce celonerezové

V případě Vaší potřeby jiné konstrukce, zkrácení standardní dodací doby apod., kontaktujte naše technické oddělení.

Hydraulické agregáty , systémy a lisy

Pro pohon Vašich válců navrhne a vyrobíme hydraulický agregát s potřebnými ventily. Dodáme i ovládání a řízení, včetně proporcionálního řízení poloh a sil. Dodáme na klíč kompletní stroje z hydraulickým pohonem a hydraulické lisy .



Hydraulické válce UHN315

ULBRICH

Průměry pístu : 40, 50, 63, 80, 100, 125, 140, 160, 180, 200 mm
Jmenovitý tlak : 315 bar

- pro velmi těžká použití
- příznivý poměr výkon-hmotnost
- všechny známé způsoby upevnění
- možnost tlumení koncových poloh
- základní konstrukce je připravena pro servo- proporcionální řízení
- možnost použití ekologických kapalin

Popis konstrukce

Hydraulické válce řady UHN315 jsou dvojitinné válce s možností provedení s tlumením koncových poloh.

Kapalina je přiváděna přívody **A** a **B**.

Dno válce **1** a hlava **5** jsou z oceli našroubovány na trubku válce a pojištěny kontramatkami **8**.

Trubka válce **2** je z oceli St52 s válečkovaným vnitřním průměrem garantující nízké opotřebení těsnění.

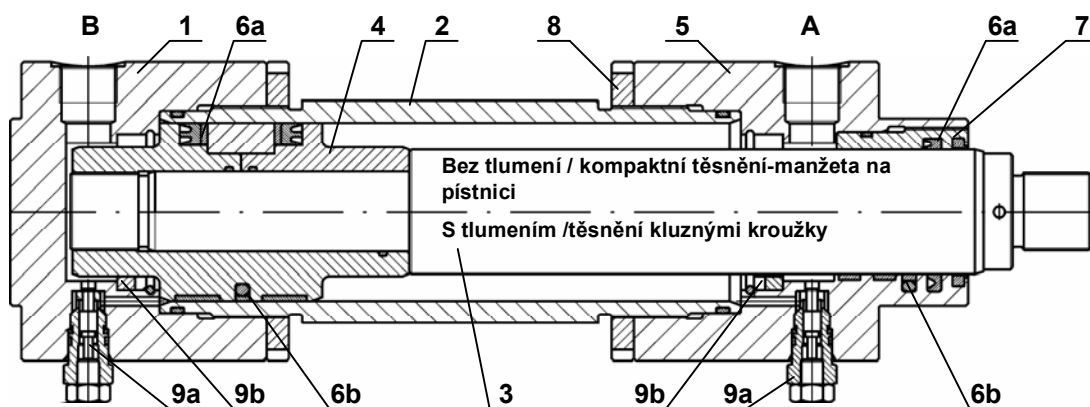
Pístnice **3** je z oceli Ck45 nebo z nerez oceli se zušlechťeným povrchem. Pro každý průměr pístu jsou vyráběné dvě varianty průměru pístnice.

V hlavě válce **5** je vsazeno bronzové vodící pouzdro **7**.

Píst **4** má bronzové nebo litinové vedení.

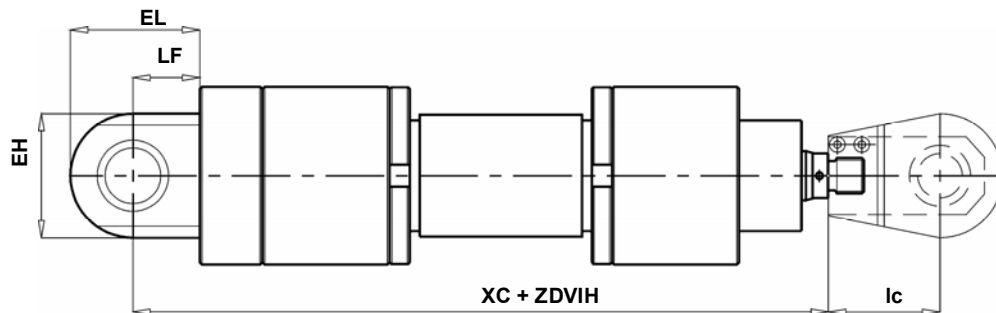
Volitelná sada těsnění **6a**, **6b** může být v provedení s kluznými kroužky nebo jako kombinace kompaktního těsnění na pístu a manžety na pístnici.

Volitelné tlumení koncových poloh je nastavitelné pomocí tlumících patron **9a** a tlumícího kroužku **9b**.
Vždy se jedná o kombinaci materiálu ocel/bronz..

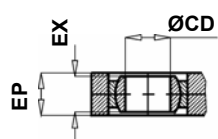


Výkyvná upevnění

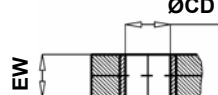
G Kloubové ložisko & SB Oko s válcovým pouzdrem



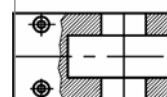
G Kloubové ložisko



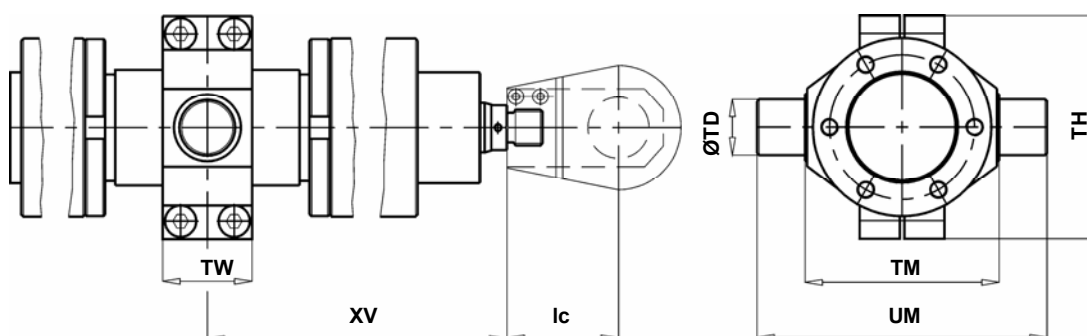
SB Oko s válcovým pouzdem



píst Ø	XC	ØCD H7	EX	Tol.	EP	EW	LF min	EL	EH	lc
40	230	25	20	-0,12	23	23	30	58	56	50
50	259	30	22	-0,12	28	28	35	67.5	65	60
63	284	35	25	-0,12	30	30	40	80	80	70
80	347	40	28	-0,12	35	35	50	100	100	85
100	397	50	35	-0,12	40	40	60	120	120	105
125	450	60	44	-0,15	50	50	70	140	140	130
140	501	70	49	-0,15	55	55	80	160	160	150
160	556	80	55	-0,15	60	60	90	180	180	170
180	609	90	60	-0,15	65	65	100	200	200	210
200	678	100	70	-0,2	70	70	112	224	224	235



SZ Výkyvné čepy

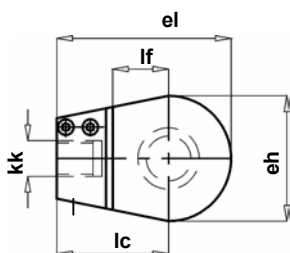


píst Ø	XV min	TM -0,5	ØTD e8	UM	TW	TH	zdvih min
40	156	85	25	130	40	100	85
50	178	105	30	155	50	110	100
63	198	125	35	185	60	125	120
80	225	150	40	215	70	160	130
100	252	180	50	260	80	200	140
125	287	210	60	300	90	240	160
140	315	240	65	340	100	260	170
160	342	260	75	380	110	290	180
180	370	290	85	420	120	330	190
200	407	330	90	470	140	370	210

Upozornění: rozměr XV musí zákazník přesně uvést v objednacím klíči. Zdvih může být omezen vnitřním omezovacím kroužkem.

Upevnění pístnice

G1 Kloubové ložisko & S1 Oko s válcovým pouzdrem



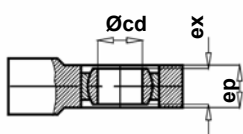
Upozornění: ve standardním provedení jsou oka vybavena mazací hlavicí

Kloubovým ložiskem mohou být kompenzovány montážní tolerance v rozsahu (4° - 7°).

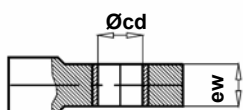
Vzhledem k možnosti přidírání vodících prvků, doporučujeme přednostně používat upevnění pomocí kloubových ložisek.

Při samostatném objednávání výkyvných upevnění je nutné doplnit k typovému označení i průměr pístnice.

G1 Kloubové ložisko

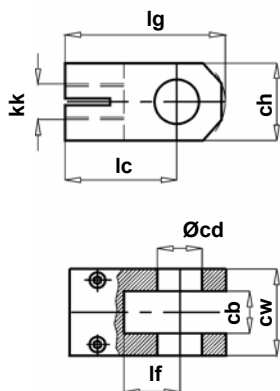


S1 Oko s válcovým pouzdrem



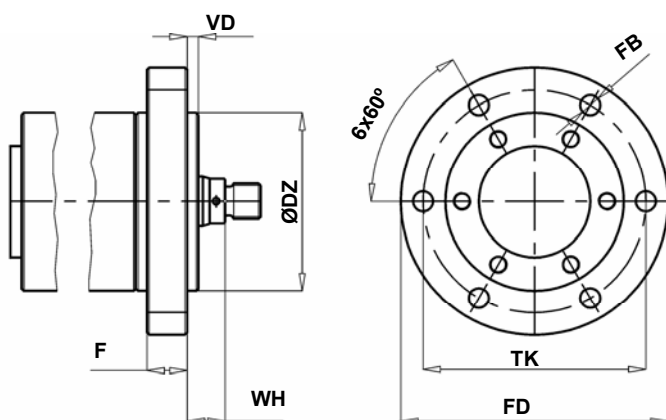
píst Ø	Kloubové ložisko	oko s pouzdem	kk	lc	Øcd H11	ex	ep ew	lf min	el	eh
40	G1-25	S1-25	M16 ^{x1.5}	50	25	20 ^{-0,12}	23	25	78	56
50	G1-30	S1-30	M22 ^{x1.5}	60	30	22 ^{-0,12}	28	30	92	64
63	G1-35	S1-35	M28 ^{x1.5}	70	35	25 ^{-0,12}	30	38	109	78
80	G1-40	S1-40	M35 ^{x1.5}	85	40	28 ^{-0,12}	35	45	132	94
100	G1-50	S1-50	M45 ^{x1.5}	105	50	35 ^{-0,12}	40	55	163	116
125	G1-60	S1-60	M58 ^{x1.5}	130	60	44 ^{-0,15}	50	65	200	130
140	G1-70	S1-70	M65 ^{x1.5}	150	70	49 ^{-0,15}	55	75	232	154
160	G1-80	S1-80	M80 ^{x2}	170	80	55 ^{-0,15}	60	80	365	176
180	G1-90	S1-90	M100 ^{x2}	210	90	60 ^{-0,20}	65	90	323	200
200	G1-100	S1-100	M110 ^{x2}	235	100	70 ^{-0,20}	70	105	360	230

GK1 Vidlice



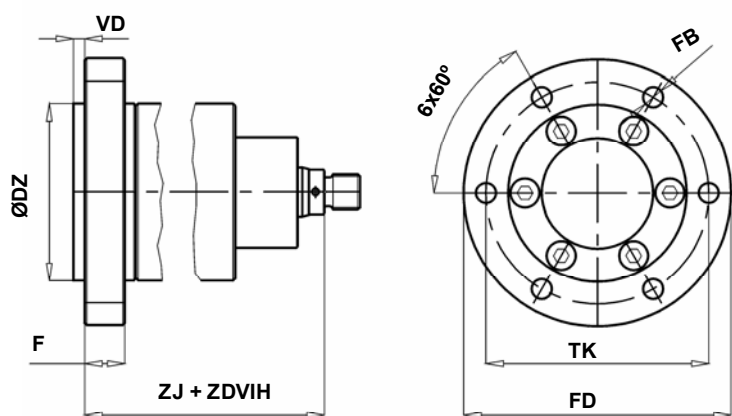
píst Ø	vidlice	kk	lc	Øcd H11	cb +0.2	lf min	lg	cw	ch
40	GK1-25	M16 ^{x1.5}	50	25	23	30	75	47	45
50	GK1-30	M22 ^{x1.5}	60	30	28	35	90	56	55
63	GK1-35	M28 ^{x1.5}	70	35	30	40	105	63	70
80	GK1-40	M35 ^{x1.5}	85	40	35	50	125	71	75
100	GK1-50	M45 ^{x1.5}	105	50	40	60	155	80	95
125	GK1-60	M58 ^{x1.5}	130	60	50	70	190	100	110
140	GK1-70	M65 ^{x1.5}	150	70	55	85	220	111	130
160	GK1-80	M80 ^{x2}	170	80	60	90	249	120	150
180	GK1-90	M100 ^{x2}	210	90	65	100	299	125	170
200	GK1-100	M110 ^{x2}	235	100	70	105	338	140	190

KF Přední příruba



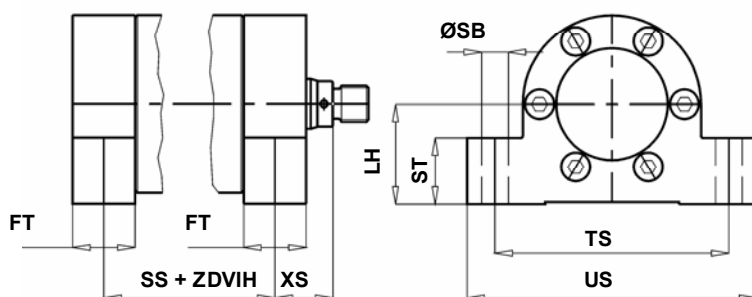
píst Ø	WH	F	ØDZ _{e8}	TK	ØFB	FD	VD
40	17	18	80	100	9	120	5
50	20	22	100	132	11	160	5
63	22	26	120	150	14	175	5
80	25	30	135	180	14	210	5
100	30	35	175	212	18	240	5
125	30	40	200	250	22	295	5
140	30	46	230	280	26	325	5
160	33	54	250	300	26	350	8
180	43	59	280	350	30	410	8
200	43	64	315	385	33	440	8

BF Zadní příruba



píst Ø	ZJ	F	ØDZ _{e8}	TK	ØFB	FD	VD
40	195	18	80	100	9	120	5
50	219	22	100	132	11	160	5
63	239	26	120	150	14	175	5
80	292	30	135	180	14	210	5
100	332	35	175	212	18	240	5
125	375	40	200	250	22	295	5
140	416	46	230	280	26	325	5
160	458	54	250	300	26	350	8
180	501	59	280	350	30	410	8
200	558	64	315	385	33	440	8

FU Patky



píst Ø	SS	XS	TS	US	ØSB	LH	FT	ST
40	160	26	105	130	12	45	28	30
50	177	31	128	155	14	55	32	40
63	191	35	152	184	18	65	36	50
80	237	40	168	200	18	73	40	50
100	267	47,5	210	250	22	90	45	50
125	305	50	250	295	26	105	50	60
140	340	53	285	340	30	120	56	70
160	371	60	305	360	30	130	70	70
180	399	72,5	340	400	33	145	75	80
200	451	75	380	450	36	160	80	90

Hydraulické válce UHN210

ULBRICH

Průměry pístů: 25, 32, 40, 50, 63, 80, 100, 125, 140, 160 180, 200 mm
Jmenovitý tlak: 210 bar

- velká síla při malých rozměrech
- dokonalá vnější a vnitřní těsnost
- všechny známé způsoby upevnění
- příznivý poměr „výkon - hmotnost“
- možnost použití ekologických tlakových kapalin

Popis konstrukce

Hydraulické válce řady UHN210 jsou jednočinné nebo dvočinné válce se svařovaným dnem a šroubovanou hlavou.

Tlaková kapalina je přiváděna přívody A a B .

Dno 1 je ocelové , nalisované a následně přivařené.

Trubka válce 2 je z oceli St52 nebo St37 s honovaným vnitřním průměrem garantující nízké opotřebení těsnění.

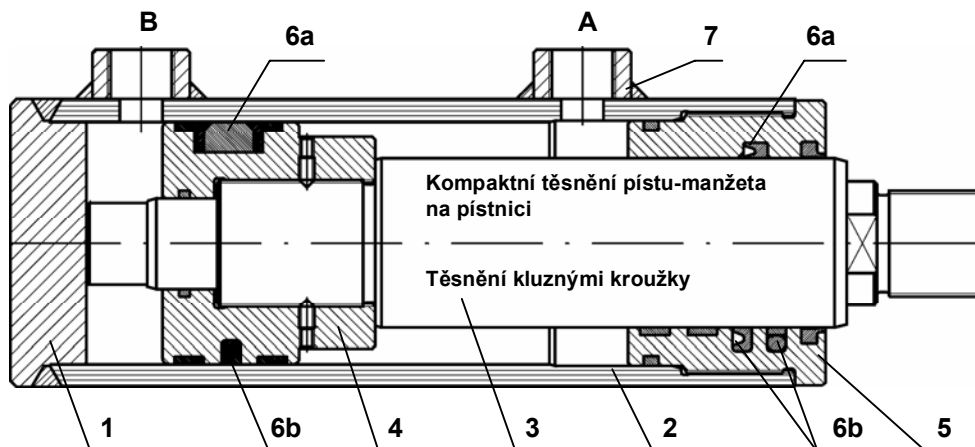
Pístnice 3 je z oceli Ck45 nebo z nerez oceli se zušlechťeným povrchem . Pro každý průměr pístu jsou vyráběny dvě varianty průměru pístnice.

Píst 4 je z bronzu nebo z litiny.

Hlava válce 5 je bronzová nebo litinová. Od průměru pístu 100 mm je hlava dělená.

Volitelná sada těsnění 6a, 6b může být v provedení s kluznými kroužky nebo jako kombinace kompaktního těsnění na pístnici a manžet na pístu.

Připojovací otvory 7 jsou standardně v provedení s metrickými závity nebo palcovými (na přání) umístěné v libovolné poloze podle potřeby zákazníka.

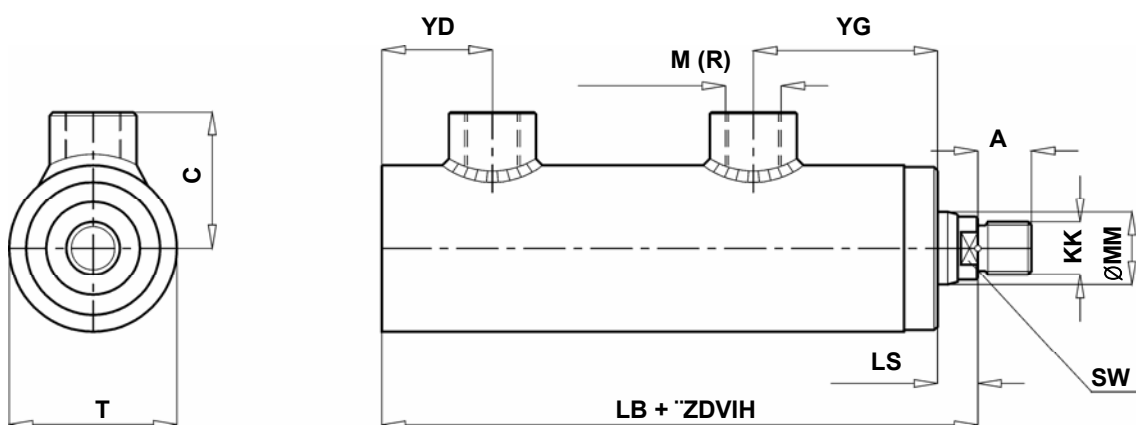


Rozměry

Základní parametry pro standardní válce použití mimo základní parametry - na dotaz	
Maximální zdvih	obvykle záleží na vzpěrné pevnosti max.možný zdvih 2500 mm
Základní délka	obvykle záleží na vzpěrné pevnosti
Maximální rychlost pístu	1 m/s , podle použitého těsnění
Tlaková kapalina	Mínérální olej (HM, HL, HLP) DIN 51524
Teplotní rozsah kapaliny	-30°C až +60°C
Rozsah viskozity	10mm ² /s až 400mm ² /s
Stupeň znečištění / Filtrace	Třída 9 dle NAS 1638 filtrační účinnost b ₁₀ ≥ 75
Rozsah teploty okolí	-30°C až +50°C

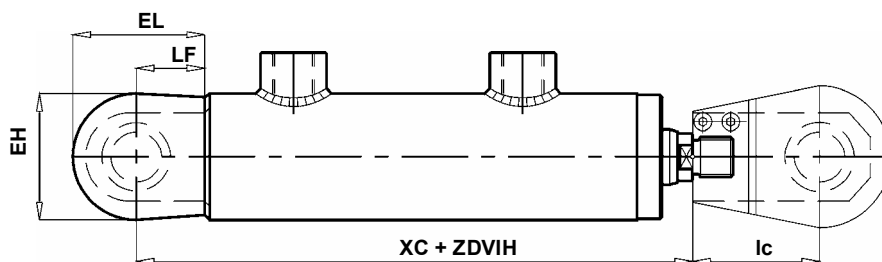
Upozornění: všechny rozměry jsou uvedeny v mm

Základní provedení

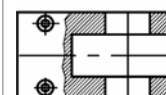
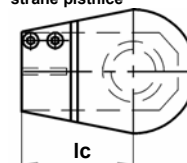


píst Ø	pístnice Ø MM		LB	LS	KK	A	SW	připojovací otvory					T	činné plochy mm ²		
	1	2						M	R	YG	YD	C		Píst	pístnice 1	pístnice 2
	25	12						-	108	12	M10 ^{x1.25}	12		10	M14 ^{x1.5}	R1/4"
32	16	-	119	12	M14 ^{x1.5}	14	14	M16 ^{x1.5}	R3/8"	45	27	34	40	804	306	-
40	22	28	146	12	M16 ^{x1.5}	16	17	M18 ^{x1.5}	R3/8"	57	32	41	50	1256	876	641
50	28	36	162	13	M16 ^{x1.5}	16	22	M18 ^{x1.5}	R3/8"	62	32	46	60	1963	1347	945
63	36	45	185	16	M22 ^{x1.5}	22	30	M22 ^{x1.5}	R1/2"	71	41	56	78	3117	2099	1526
80	45	56	202	17	M35 ^{x1.5}	35	36	M22 ^{x1.5}	R1/2"	82	41	66	95	5026	3436	2563
100	56	70	218	17	M45 ^{x1.5}	45	46	M27 ^{x2}	R3/4"	92	47	78	120	7853	5391	4005
125	70	90	251	19	M58 ^{x1.5}	58	60	M27 ^{x2}	R3/4"	109	54	93	145	12272	8423	5910
140	80	100	278	21	M65 ^{x1.5}	65	70	M27 ^{x2}	R3/4"	111	67	103	165	15394	10367	7540
160	90	110	308	24	M80 ^{x2}	80	80	M33 ^{x2}	R1"	136	69	119	190	20106	13744	10603
180	100	125	331	26	M80 ^{x2}	80	90	M33 ^{x2}	R1"	136	81	129	210	25447	17593	13175
200	110	140	368	29	M100 ^{x2}	100	100	M33 ^{x2}	R1"	167	84	144	240	31416	21912	16022

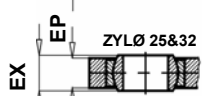
Výkyvná upevnění



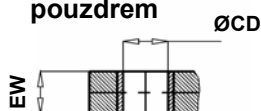
Výkyvná upevnění na straně pístnice



G Kloubové ložisko

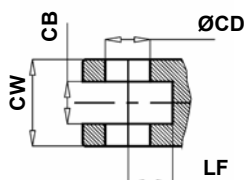


SB Oko s válcovým pouzdrem



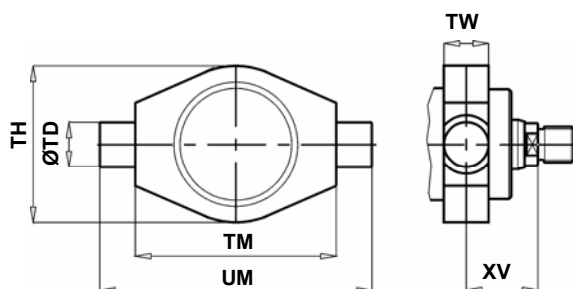
píst Ø	XC	ØCD H7	EX	Tol.	EP	EW	LF min	EL	EH	lc
25	128	10	9	-0,12	7	7	20	37	32	37
32	147	16	16	-0,12	13	13	28	49	40	44
40	176	20	16	-0,12	19	19	28	55	50	50
50	197	25	20	-0,12	23	23	30	63	60	60
63	235	30	22	-0,12	28	28	44	88	80	60
80	262	40	28	-0,12	32	32	53	103	94	85
100	289	50	35	-0,12	40	40	63	126	116	105
125	332	60	44	-0,15	50	50	72	148	140	130
140	365	70	49	-0,15	55	55	80	162	154	150
160	409	80	55	-0,15	60	60	91	187	178	170
180	432	80	55	-0,15	60	60	91	187	178	170
200	480	90	60	-0,2	65	65	100	213	206	210

GA Vidlice



píst Ø	XC	ØCD H11	CB	LF min	LG	CH	lc
25	128	10	7	20	34	25	37
32	147	16	13	28	45	30	44
40	176	20	19	28	48	35	50
50	197	25	23	30	55	45	50
63	235	30	28	44	74	55	60
80	262	40	35	53	93	75	85
100	289	50	40	63	113	95	105
125	332	60	50	72	132	110	130
140	365	70	55	80	150	130	150
160	409	80	60	91	171	150	170
180	424	80	60	91	171	150	170
200	492	90	65	100	190	170	210

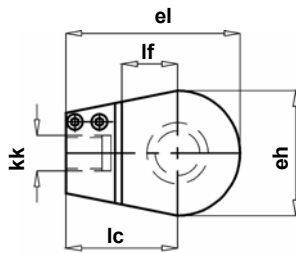
SZ Výkyvné čepy/ na hlavě válce



píst Ø	XV	TM	ØTD es	UM	TW	TH
25	26	60	12	80	12	52
32	27.5	70	15	94	15	60
40	32	90	20	122	20	70
50	35.5	105	25	145	25	80
63	41	120	30	170	30	100
80	47	135	40	199	40	125
100	52	160	50	240	50	150
125	61	195	60	295	60	180
140	68	225	70	337	70	210
160	76	240	80	366	80	235
180	86	270	90	410	90	255
200	99	295	100	455	100	295

Upevnění pístnice

G2 Kloubové ložisko S2 Oko s válcovým pouzdem



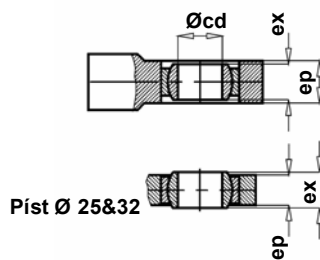
Upozornění: ve standardním provedení jsou oka vybavena mazací hlavicí

Kloubovým ložiskem mohou být kompenzovány montážní tolerance v rozsahu (4° - 7°).

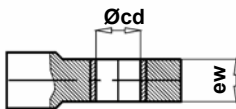
Vzhledem k možnosti přidírání vodících prvků, doporučujeme přednostně používat upevnění pomocí kloubových ložisek.

Při samostatném objednávání výkyvných upevnění je nutné doplnit k typovému označení i průměr pístnice.

G2 Kloubové ložisko

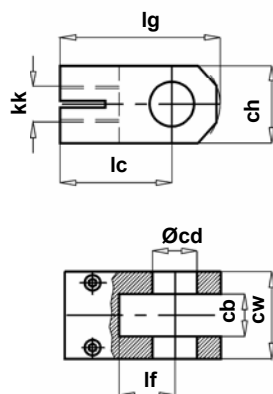


S2 Oko s pouzdem



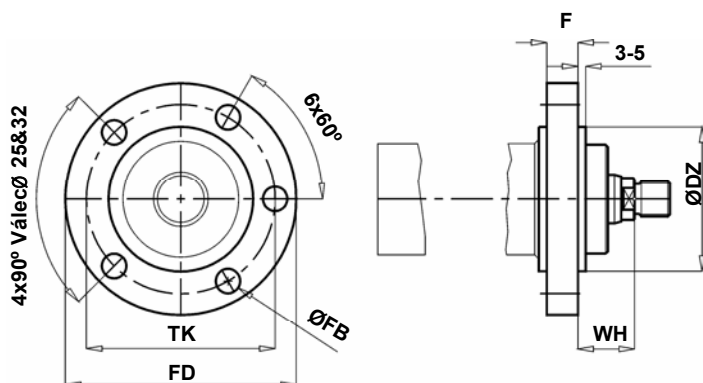
píst Ø	kloubové ložisko	oko s pouzdem	kk	lc	Øcd H7	ex	Tol.	ep	ew	lf min	el	eh
25	G2-10	S2-10	M10 ^{x1.25}	37	10	9	-0,12	7	7	14	53	32
32	G2-16	S2-16	M14 ^{x1.5}	44	16	16	-0,12	13	13	18	64	40
40	G2-20	S2-10	M16 ^{x1.5}	50	20	16	-0,12	19	19	25	78	56
50	G2-25	S2-25	M16 ^{x1.5}	50	25	20	-0,12	23	23	28	78	56
63	G2-30	S2-30	M22 ^{x1.5}	60	30	22	-0,12	28	28	30	92	64
80	G2-40	S2-40	M35 ^{x1.5}	85	40	28	-0,12	35	35	45	132	94
100	G2-50	S2-50	M45 ^{x1.5}	105	50	35	-0,12	40	40	55	163	116
125	G2-60	S2-60	M58 ^{x1.5}	130	60	44	-0,15	50	50	65	200	130
140	G2-70	S2-70	M65 ^{x1.5}	150	70	49	-0,15	55	55	75	232	154
160	G2-80	S2-80	M80 ^{x2}	170	80	55	-0,15	60	60	80	265	176
180	G2-80	S2-80	M80 ^{x2}	170	80	55	-0,15	60	60	80	265	176
200	G2-90	S2-90	M100 ^{x2}	210	90	60	-0,2	65	65	90	323	206

GK2 Vidlice



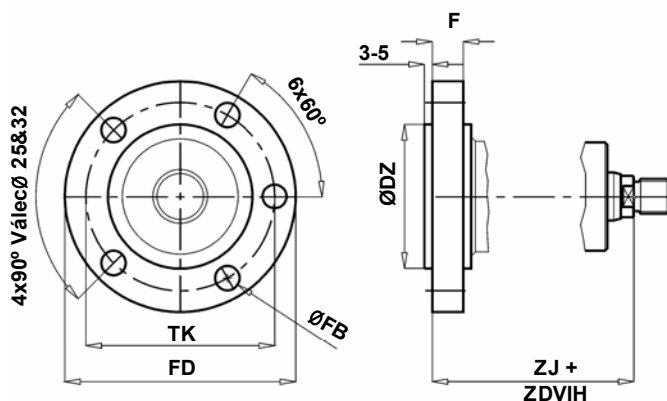
píst Ø	vidlice	kk	lc	Øcd H11	cb +0.2	lf min	lg	cw	ch
25	GK2-10	M10 ^{x1.25}	37	10	7	16	48	23	20
32	GK2-16	M14 ^{x1.5}	44	16	13	20	61	31	30
40	GK2-20	M16 ^{x1.5}	50	20	19	25	70	39	35
50	GK2-25	M16 ^{x1.5}	50	25	23	30	75	47	45
63	GK2-30	M22 ^{x1.5}	60	30	28	35	90	56	55
80	GK2-40	M35 ^{x1.5}	85	40	35	50	125	71	75
100	GK2-50	M45 ^{x1.5}	105	50	40	60	155	80	95
125	GK2-60	M58 ^{x1.5}	130	60	50	70	190	100	110
140	GK2-70	M65 ^{x1.5}	150	70	55	85	220	111	130
160	GK2-80	M80 ^{x2}	170	80	60	90	249	120	150
180	GK2-80	M80 ^{x2}	170	80	60	90	249	120	150
200	GK2-90	M100 ^{x2}	210	90	65	110	299	125	170

KF Přední příruba



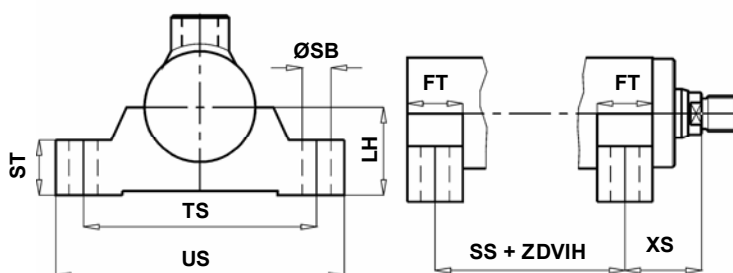
píst Ø	WH	F	ØDZ ^{e8}	TK	ØFB	FD
25	23	10	48	65	9	80
32	23	12	55	75	9	94
40	25	14	65	85	11	104
50	27	17	75	95	11	118
63	30	22	90	115	13	138
80	31	27	115	145	17	178
100	31	32	140	170	17	205
125	36	35	165	205	21	245
140	38	38	200	240	21	280
160	41	40	225	275	30	335
180	46	45	250	300	30	360
200	54	50	285	345	33	410

BF Zadní příruba



píst Ø	ZJ	F	ØDZ ^{e8}	TK	ØFB	FD
25	112	10	48	65	9	80
32	124	12	55	75	9	94
40	151	14	65	85	11	104
50	170	17	75	95	11	118
63	194	22	90	115	13	138
80	216	27	115	145	17	178
100	233	32	140	170	17	205
125	265	35	165	205	21	245
140	290	38	200	240	21	280
160	317	40	225	275	30	335
180	340	45	250	300	30	360
200	374	50	285	345	33	410

FU Patky



píst Ø	SS	XS	TS	US	ØSB	LH	ST FT
25	72	28	70	90	9	30	16
32	79	30	90	110	9	35	20
40	99	34,5	105	130	13	40	25
50	109	38	120	150	13	45	30
63	124	43,5	140	175	18	55	35
80	135	47	175	215	18	67,5	40
100	141	52	215	265	22	80	50
125	165	58,5	245	300	22	100	55
140	185	63	280	340	25	115	60
160	212	66	330	400	26	130	60
180	220	76	380	450	26	145	70
200	239	89	430	510	32	165	80

Hydraulické válce UHN160ZN

ULBRICH

Průměry pístu: 25, 32, 40, 50, 63, 80, 100, 125, 160, 200 mm
Jmenovitý tlak: 160 bar
Maximální prov. tlak: 210 bar

- rozměry dle normy ISO6020/2
- možnost regulovaného tlumení koncových poloh
- všechny známé způsoby upevnění
- Provedení s oboustrannou pístnicí
- možnost použití ekologických kapalin

Popis konstrukce

Hydraulické válce řady UHN160Z jsou dvojitě činné válce s možností provedení s tlumením koncových poloh.

Válce jsou svorníkové konstrukce.

Kapalina je přiváděna přírady **A** a **B**.

Dno válce **1** a hlava **5** jsou z oceli a spolu s deskou **8** jsou staženy čtyřmi svorníky s maticemi **8a**.

Trubka válce **2** je z oceli St52 s válečkovaným vnitřním průměrem, garantujícím nízké opotřebení těsnění.

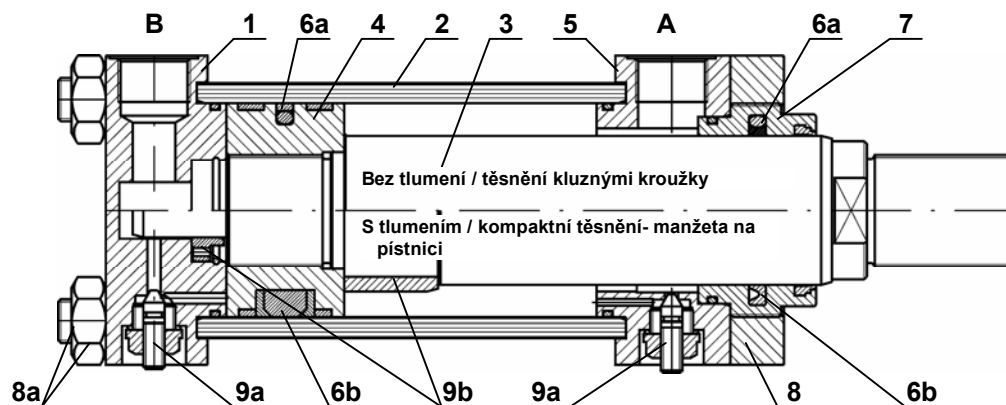
Pístnice **3** je z oceli Ck45 nebo z nerez oceli se zušlechťeným povrchem. Pro každý průměr pístu jsou vyráběné dvě varianty průměru pístnice.

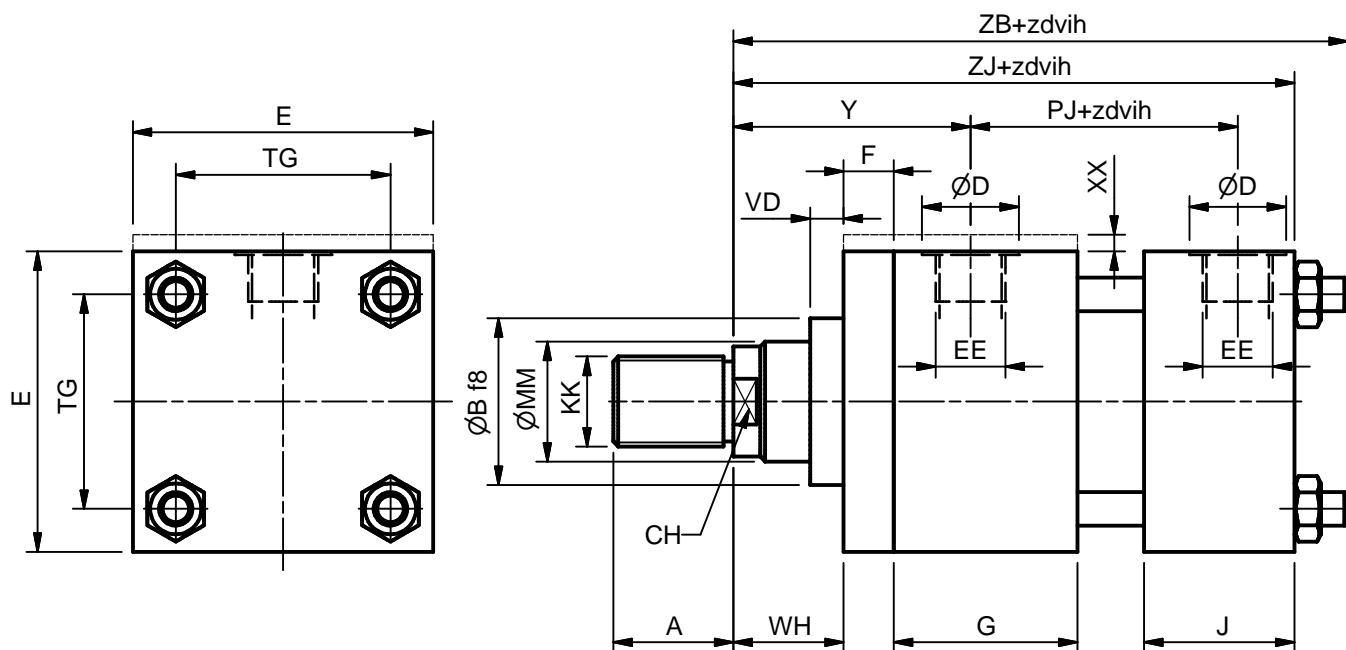
V hlavě válce **5** je vsazeno bronzové vodící pouzdro **7**.

Volitelná sada těsnění **6a**, **6b** může být v provedení s kluznými kroužky nebo jako kombinace kompaktního těsnění na pístu a manžet na pístnici.

Volitelné tlumení koncových poloh je nastavitelné pomocí tlumících patron **9a** a tlumícího kroužku **9b**.

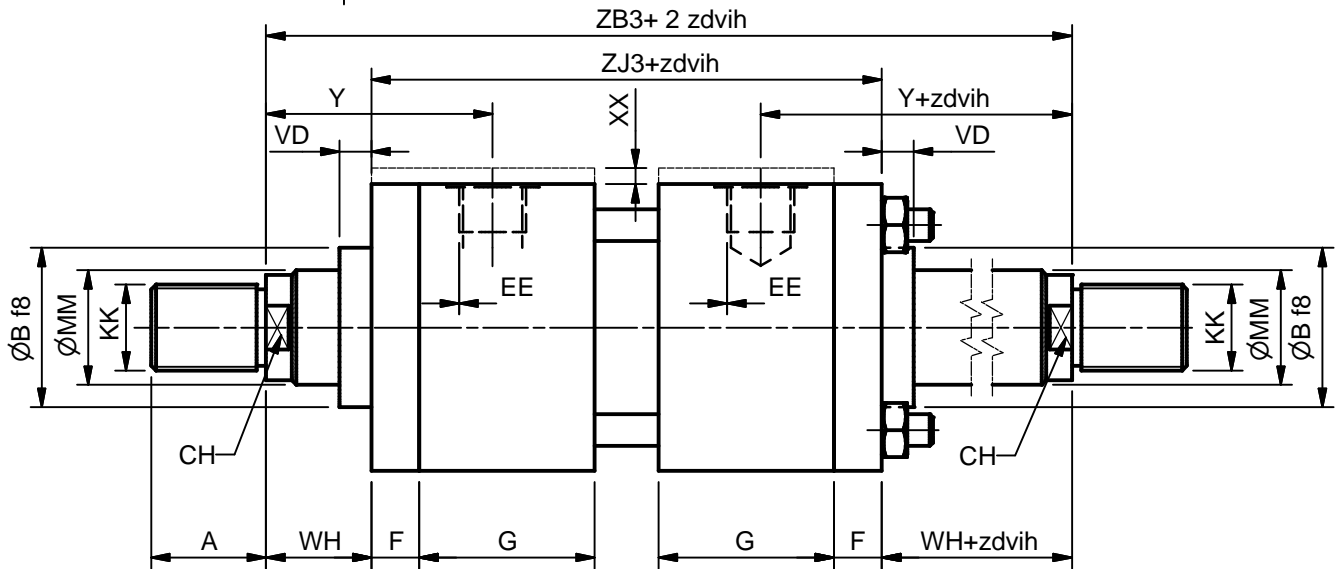
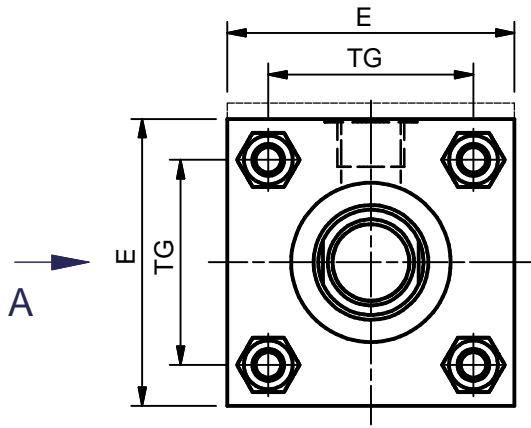
Vždy se jedná o kombinaci materiálů ocel/bronz.





Rozmer XX = 5mm , jen pro válec Ø 25 a 30mm

pístØ	MM	A	B f8	CH	E	EE	D	F	G	J	KK	PJ	TG	VD	WH	Y	ZB	ZJ
25	12	14	24	9	40	1/4"	21	10	45	35	10x1,25	54	28	6	15	50	121	114
	18	18	30	14														
32	14	16	26	11	45	1/4"	21	10	45	36	12x1,25	57	33	12	25	60	137	128
	22	22	34	17														
40	18	18	30	14	60	3/8"	24	10	55	45	14x1,5	74	42	6	25	62	166	153
	28	28	42	22														
50	22	22	34	17	75	1/2"	29	15	55	45	16x1,5	76	52	7	26	68	176	159
	36	36	50	30														
63	28	28	42	22	90	1/2"	29	15	55	45	20x1,5	80	64	10	33	71	185	168
	36	36	50	30														
80	45	45	60	36	114	3/4"	35	20	65	52	33x2	93	83	9	31	77	212	190
	56	56	72	50														
100	45	45	60	36	126	3/4"	35	22	69	55	33x2	101	97	7	35	82	225	203
	56	56	72	50														
125	70	63	88	60	164	1"	43	22	78	71	48x2	117	126	10	35	86	260	232
	90	85	108	75														
160	70	63	88	60	198	1"	43	25	86	63	48x2	130	155	7	32	86	279	245
	90	85	108	80														
200	110	95	133	100	240	1 1/4"	53	25	103	80	64x3	165	190	7	32	98	336	299
	140	112	163	130														
											100x3							



Rozmer XX = 5mm , jen pro válec Ø 25 a 30mm

pístØ	MM	A	B f8	CH	E	EE	F	G	KK	TG	VD	WH	Y	ZB 3	ZJ 3
25	12	14	24	9	40	1/4"	10	45	10x1,25	28	6	15	50	149	119
	18	18	30	14					14x1,5						
32	14	16	26	11	45	1/4"	10	45	12x1,25	33	12	25	60	172	122
	22	22	34	17					16x1,5						
40	18	18	30	14	60	3/8"	10	55	14x1,5	42	6	25	62	198	148
	28	28	42	22					20x1,5		10				
50	22	22	34	17	75	1/2"	15	55	16x1,5	52	7	26	68	210	158
	28	28	42	22					20x1,5		10				
63	36	36	50	30	90	1/2"	15	55	27x2	64	10	33	71	226	160
	45	45	60	36					33x2		14				
80	36	36	50	30	114	3/4"	20	65	27x2	83	9	31	77	254	192
	45	45	60	36					42x2		9				
100	56	56	72	50	126	3/4"	22	69	33x2	97	7	35	82	274	204
	70	63	88	60					48x2		10				
125	56	56	72	50	164	1"	22	78	42x2	126	10	35	86	312	242
	70	63	88	60					64x3		10				
160	70	63	88	60	198	1"	25	86	48x2	155	7	32	86	325	261
	90	85	108	80					64x3		7				
200	110	95	133	100	240	1 1/4"	25	103	80x3	190	7	32	98	379	315
	140	112	163	130					100x3						

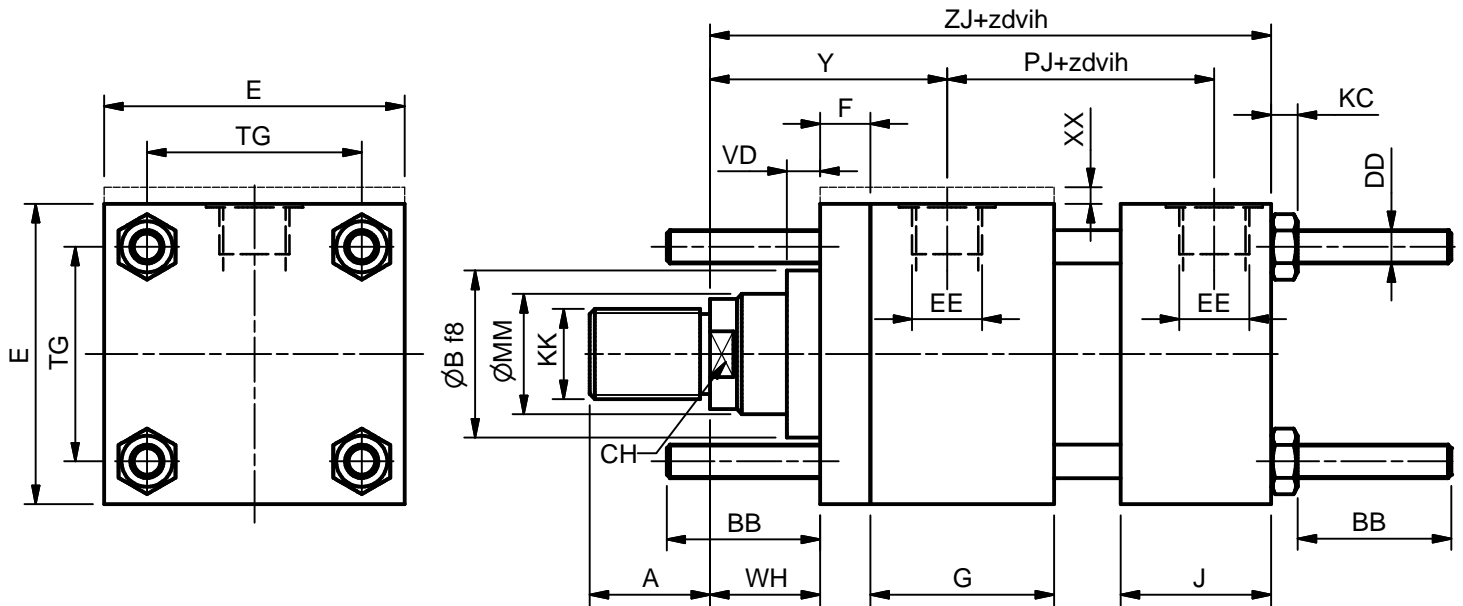
UHN160ZN - s prodlouženými svorníky

MX1 zadní strana

MX2 oboustrané

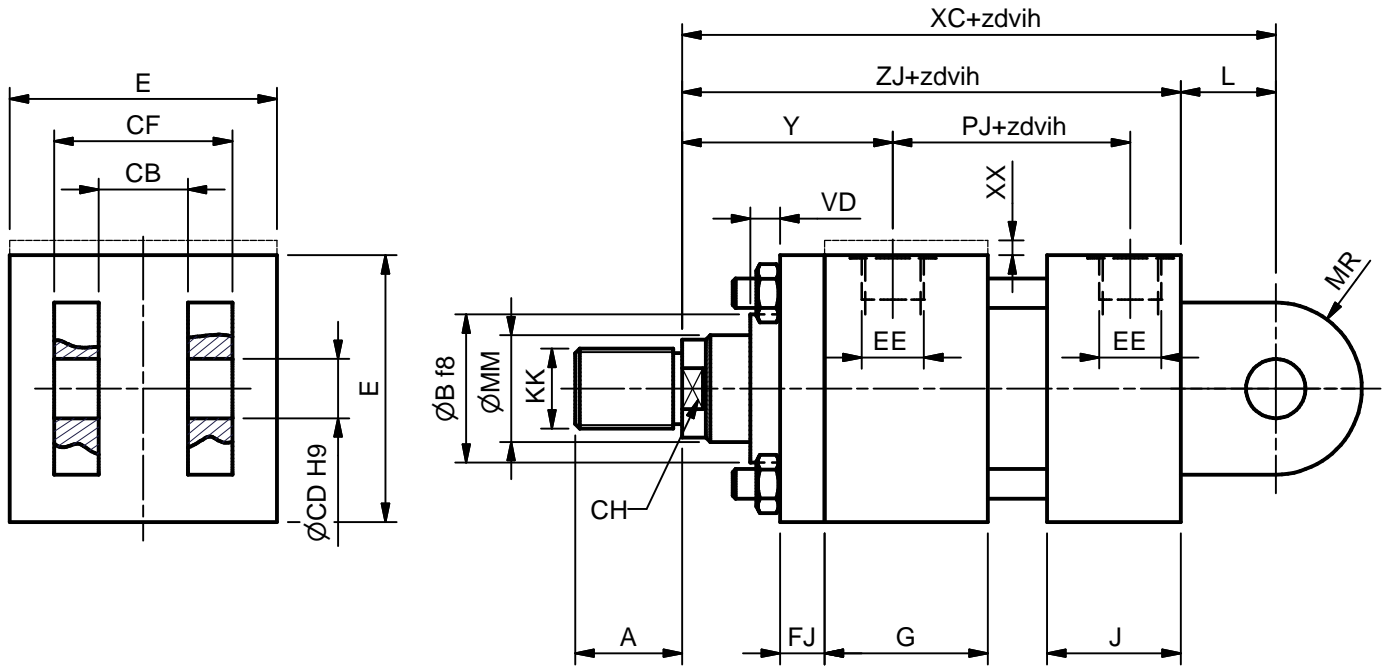
MX3 strana pístnice

ULBRICH



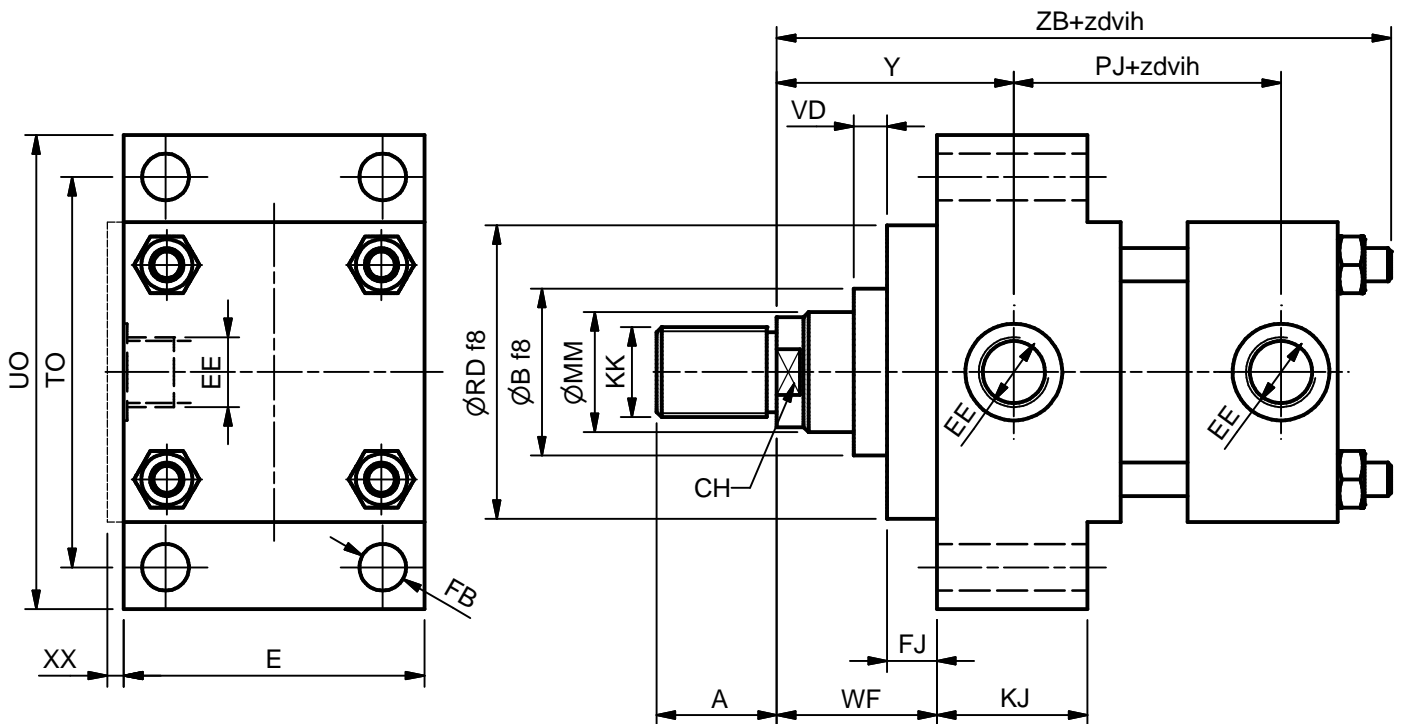
RozmerXX = 5mm , jen pro válec \varnothing 25 a 30mm

píst \varnothing	MM	A	B f8	CH	BB	DD	E	EE	F	G	WH	KC	KK	PJ	TG	VD	Y	ZJ
25	12	14	24	9	19	5x0,8	40	1/4"	10	45	15	5	10x1,25	54	28,3	6	50	114
	18	18	30	14									14x1,5					
32	14	16	26	11	24	6x1	45	1/4"	10	45	25	6	12x1,25	57	33,2	12	60	128
	22	22	34	17									16x1,5					
40	18	18	30	14	35	8x1	60	3/8"	10	55	25	8	14x1,5	74	41,7	6	62	153
	28	28	42	22									20x1,5		10			
	22	22	34	17									16x1,5		7			
50	28	28	42	22	46	12x1,25	75	1/2"	15	55	26	12	20x1,5	76	52,3	7	68	159
	36	36	50	30									27x2		10			
	28	28	42	22									20x1,5		7			
63	36	36	50	30	46	12x1,25	90	1/2"	15	55	33	12	27x2	80	64,3	10	71	168
	45	45	60	36									33x2		14			
	36	36	50	30									27x2		5			
80	45	45	60	36	59	16x1,5	114	3/4"	20	65	31	16	33x2	93	82,7	9	77	190
	56	56	72	50									42x2		9			
	45	45	60	36									33x2		7			
100	56	56	72	50	59	16x1,5	126	3/4"	22	69	35	16	42x2	101	96,9	7	82	203
	70	63	88	60									48x2		10			
	56	56	72	50									42x2		6			
125	70	63	88	60	81	22x1,5	164	1"	22	78	35	22	48x2	117	125,9	10	86	232
	90	85	108	75									64x3		10			
	70	63	88	60									48x2					
160	90	85	108	80	92	27x2	198	1"	25	86	32	27	64x3	130	154,9	7	86	245
	110	95	133	100									80x3					
	90	85	108	80									64x3					
200	110	95	133	100	115	30x2	240	1 1/4"	25	103	32	30	80x3	165	190,2	7	98	299
	140	112	163	130									100x3					



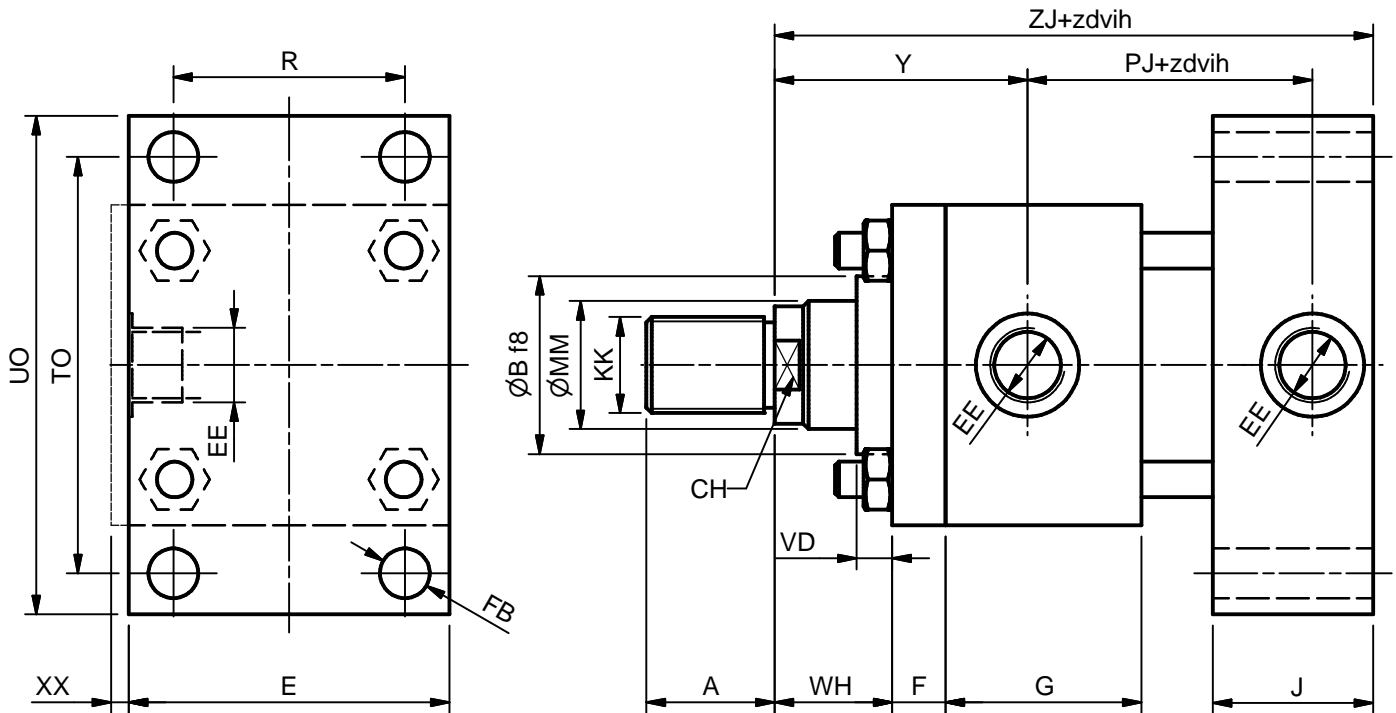
Rozmer XX = 5mm , jen pro válec Ø 25 a 30mm

pístØ	MM	A	B f8	CH	CB	CD	CF	D	E	EE	KK	L	MR _{max}	PJ	VD	XC	Y	ZJ
25	12	14	24	9	12	10	24	21	40	1/4"	10x1,25	13	12	54	6	127	50	114
	18	18	30	14							14x1,5							
32	14	16	26	11	16	12	32	21	45	1/4"	12x1,25	19	17	57	12	147	60	128
	22	22	34	17							16x1,5							
40	18	18	30	14	20	14	40	24	60	3/8"	14x1,5	19	17	74	6	172	62	153
	28	28	42	22							20x1,5				10			
50	22	22	34	17	30	20	60	29	75	1/2"	16x1,5	32	29	76	7	191	68	159
	28	28	42	22							20x1,5				10			
63	28	28	42	22	30	20	60	29	90	1/2"	20x1,5	32	29	80	10	200	71	168
	36	36	50	30							27x2				14			
80	36	36	50	30	40	28	80	35	114	3/4"	27x2	39	34	93	5	229	77	190
	45	45	60	36							33x2				9			
100	45	45	60	36	50	36	100	35	126	3/4"	33x2	54	50	101	7	257	82	203
	56	56	72	50							42x2				10			
125	56	56	72	50	60	45	120	43	164	1"	42x2	57	53	117	6	289	86	232
	70	63	88	60							48x2				10			
160	70	63	88	60	70	56	140	43	198	1"	48x2	63	59	130	7	308	86	245
	90	85	108	80							64x3				10			
200	90	85	108	80	80	70	160	53	240	1"1/4	64x3	82	78	165	7	381	98	299
	110	95	133	100							80x3							
	140	112	163	130							100x3							



Rozmer XX = 5mm , jen pro válec Ø 25 a 30mm

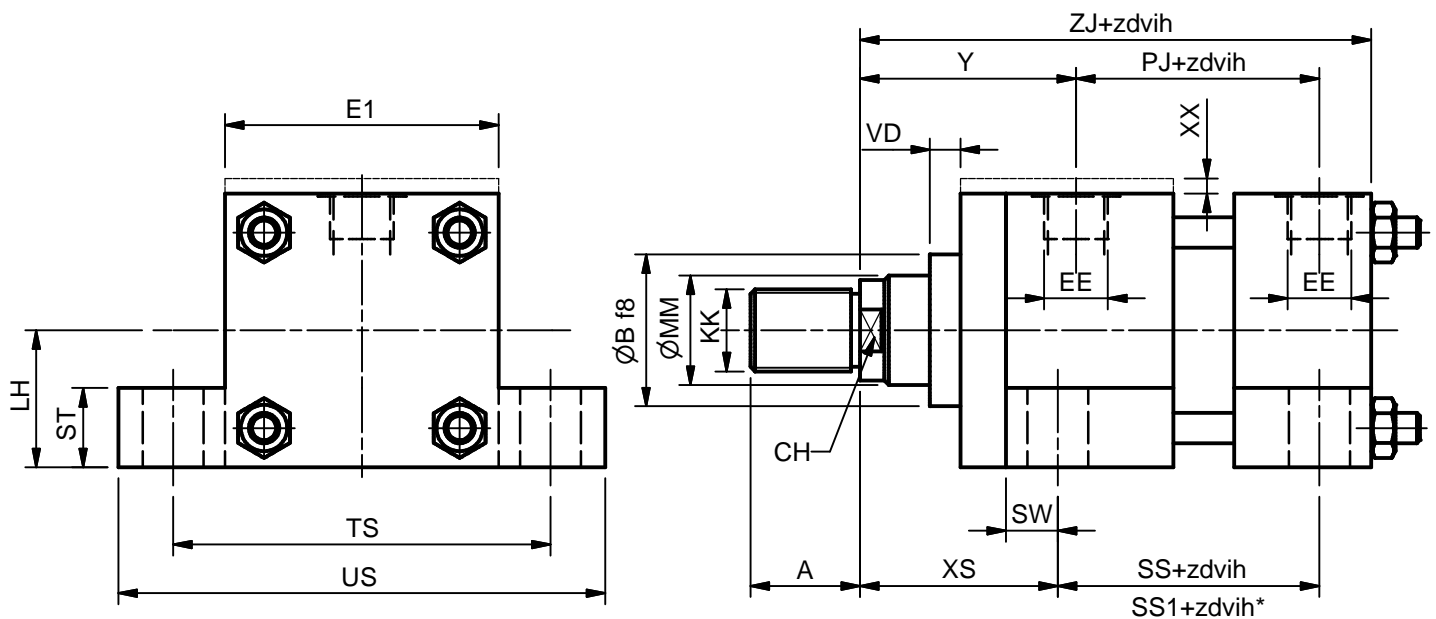
pístØ	MM	A	B f8	CH	E	EE	FB	FJ	KK	KJ	PJ	RD f8	R	TO	UO	VD	WF	Y	ZB
25	12	14	24	9	40	1/4"	5,5	10	10x1,25	35	54	38	27	51	64	6	25	50	121
	18	18	30	14				14x1,5											
32	14	16	26	11	45	1/4"	6,6	10	12x1,25	36	57	42	33	58	70	12	35	60	137
	22	22	34	17				16x1,5											
40	18	18	30	14	60	3/8"	11	10	14x1,5	45	74	62	41	87	110	6	35	62	166
	28	28	42	22				20x1,5	10										
50	22	22	34	17					16x1,5	45	76	74	52	105	128	7	41	68	176
	28	28	42	22	75	1/2"	14	16	20x1,5							7			
63	28	28	42	22					20x1,5	45	80	88	65	117	142	7	48	71	185
	36	36	50	30	90	1/2"	14	16	27x2							10			
80	36	36	50	30					27x2	50	93	105	83	149	180	5	51	77	212
	45	45	60	36	114	3/4"	18	20	33x2							9			
100	45	45	60	36					33x2	50	101	125	97	162	200	7	57	82	225
	56	56	72	50	126	3/4"	18	22	42x2							7			
125	56	56	72	50					42x2	55	117	150	126	208	240	6	57	86	260
	70	63	88	60	164	1"	22	22	48x2							10			
160	70	63	88	60					48x2	63	130	170	155	253	300	7	57	86	279
	90	85	108	80	198	1"	26	25	64x3							7			
200	90	85	108	80					64x3	80	165	210	190	300	350	7	57	98	336
	110	95	133	100	240	1"1/4	33	25	80x3							7			
	140	112	163	130					100x3			210							



Rozmer XX = 5mm , jen pro válec Ø 25 a 30mm

ZYLØ	MM	A	B f8	CH	E	EE	F	FB	G	J	KK	PJ	R	TO	UO	VD	WH	Y	ZJ
25	12	14	24	9	40	1/4"	10	5,5	45	35	10x1,25	54	27	51	64	6	15	50	114
	18	18	30	14															
32	14	16	26	11	45	1/4"	10	6,6	45	36	12x1,25	57	33	58	70	12	25	60	128
	22	22	34	17															
40	18	18	30	14	60	3/8"	10	11	55	45	14x1,5	74	41	87	110	6	25	62	153
	28	28	42	22															
50	22	22	34	17	75	1/2"	15	13,5	55	45	16x1,5	76	52	105	130	7	26	68	159
	28	28	42	22															
63	36	36	50	30	90	1/2"	15	13,5	55	45	27x2	80	65	117	140	10	33	71	168
	45	45	60	36															
80	36	36	50	30	114	3/4"	20	17,5	65	52	27x2	93	83	149	180	9	31	77	190
	45	45	60	36															
100	56	56	72	50	126	3/4"	22	17,5	69	55	33x2	101	97	162	190	7	35	82	203
	70	63	88	60															
125	56	56	72	50	164	1"	22	22	78	71	42x2	117	126	208	240	10	35	86	232
	70	63	88	60															
160	70	63	88	60	198	1"	25	26	86	63	48x2	130	155	253	300	7	32	86	245
	90	85	108	80															
200	90	85	108	80	240	1 1/4"	25	33	103	80	64x3	165	190	300	350	7	32	98	299
	110	95	133	100															
	140	112	163	130															

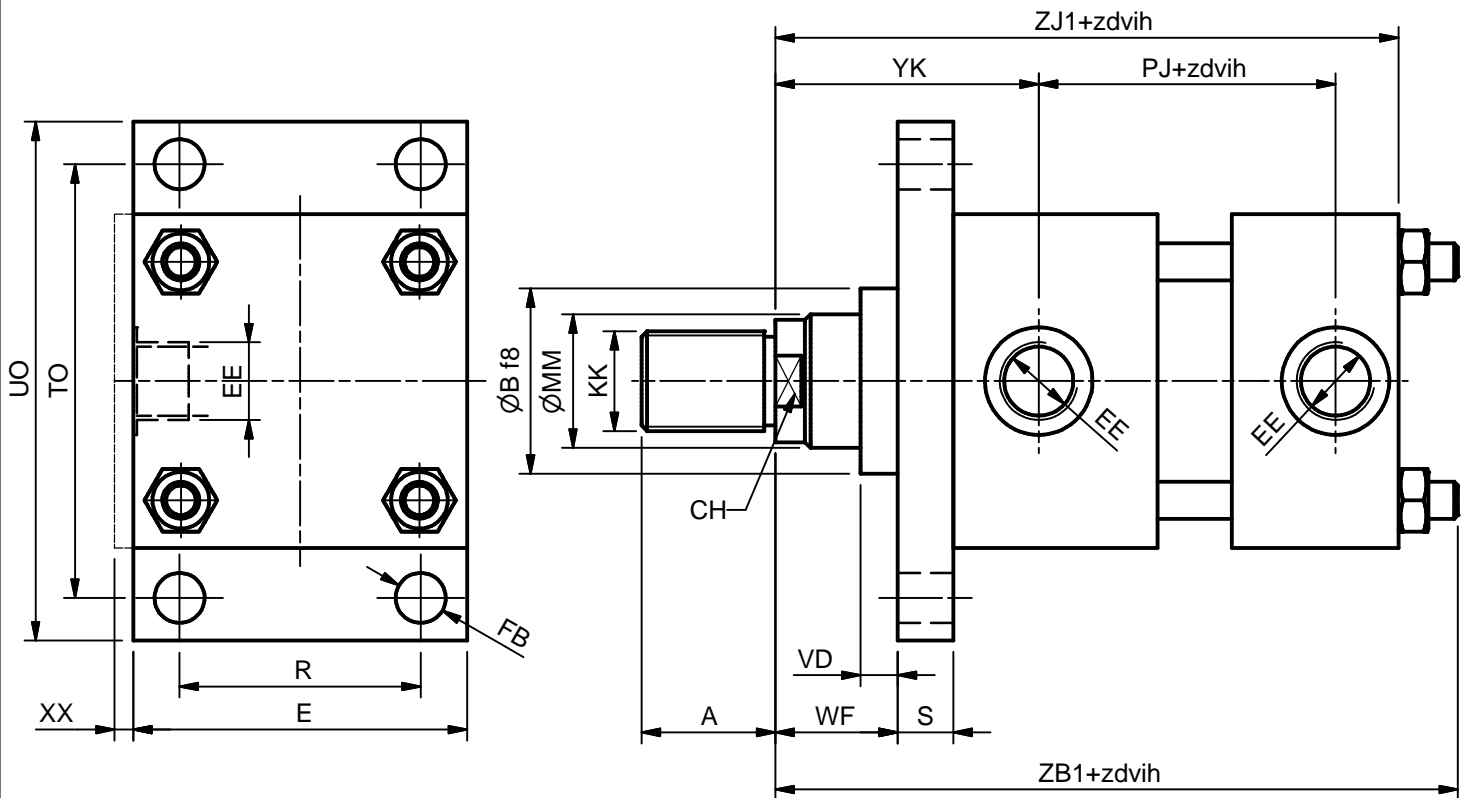
Alle Abmessungen in mm



Rozmer XX = 5mm , jen pro válec \varnothing 25 a 30mm

(*) jen pro provedení s oboustrannou pístitnicí

píst \varnothing	MM	A	B f8	CH	E1	EE	KK	LH	PJ	SB	SS	SS1	ST	SW	TS	US	XS	Y	ZJ
25	12	14	24	9	38	1/4"	10x1,25	19	54	6,6	73	83	8,5	8	54	70	33	50	114
	18	18	30	14	14x1,5														
32	14	16	26	11	44	1/4"	12x1,25	22	57	9	73	82	12,5	10	63	84	45	60	128
	22	22	34	17	16x1,5														
40	18	18	30	14	60	3/8"	14x1,5	31	74	11	98	108	12,5	10	83	102	45	62	153
	28	28	42	22	20x1,5														
50	22	22	34	17	75	1/2"	16x1,5	37	76	14	92	102	19	13	102	126	54	68	159
	28	28	42	22			20x1,5												
63	36	36	50	30	90	1/2"	27x2	44	80	20	86	96	26	17	124	160	65	71	168
	45	45	60	36			33x2												
80	36	36	50	30	114	3/4"	27x2	57	93	20	105	118	26	17	149	186	68	77	190
	45	45	60	36			33x2												
100	56	56	72	50	126	3/4"	42x2	63	101	26	102	116	32	22	172	216	79	82	203
	70	63	88	60			48x2												
125	56	56	72	50	164	1"	42x2	82	117	26	131	155	32	22	210	254	79	86	232
	70	63	88	60			48x2												
160	90	85	108	80	198	1"	64x3	101	130	33	130	153	38	29	260	318	86	86	245
	110	95	133	100			80x3												
200	90	85	108	80	240	1"1/4	64x3	122	165	39	172	195	44	35	311	380	92	98	299
	140	112	163	130			100x3												



Rozmer XX = 5mm , jen pro válec \varnothing 25 a 30mm

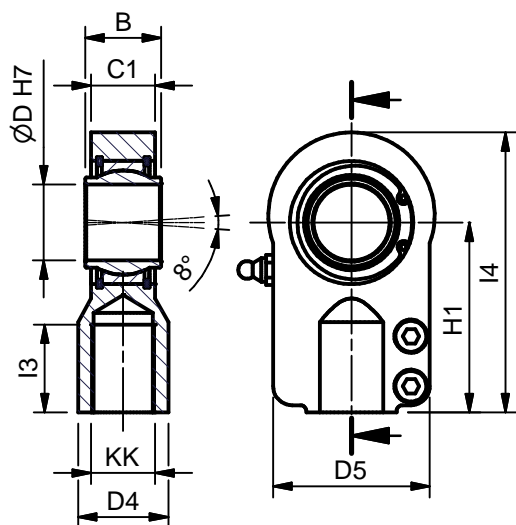
píst \varnothing	MM	A	B f8	CH	E	EE	FB	KK	PJ	R	S	TO	UO	VD	WF	YK	ZB1	ZJ1
25	12	14	24	9	40	1/4"	5,5	10x1,25	54	27	10	51	64	6	15	60	131	124
	18	18	30	14				14x1,5										
32	14	16	26	11	45	1/4"	6,6	12x1,25	57	33	10	58	70	12	25	70	147	138
	22	22	34	17				16x1,5										
40	18	18	30	14	60	3/8"	11	14x1,5	74	41	12	87	110	4	25	74	178	165
	28	28	42	22				20x1,5						8				
50	22	22	34	17				16x1,5						7				
	28	28	42	22	75	1/2"	13,5	20x1,5	76	52	15	105	130	7	25	83	191	174
63	36	36	50	30				27x2						10				
	28	28	42	22				20x1,5						4				
80	36	36	50	30	90	1/2"	13,5	27x2	80	65	18	117	140	7	32	89	203	186
	45	45	60	36				33x2						11				
100	36	36	50	30				27x2						5				
	45	45	60	36	114	3/4"	17,5	33x2	93	83	20	149	180	9	31	97	232	210
125	56	56	72	50				42x2						9				
	45	45	60	36				33x2						4				
160	56	56	72	50	126	3/4"	17,5	42x2	101	97	25	162	190	4	35	107	250	228
	70	63	88	60				48x2						7				
200	56	56	72	50				42x2						4				
	70	63	88	60	164	1"	22	48x2	117	126	25#	208	240	7	57	111	285	257
160	90	85	108	80				64x3						6				
	70	63	88	60				48x2						4				
200	90	85	108	80	198	1"	26	64x3	130	155	27#	253	300	7	57	113	306	272
	110	95	133	100				80x3						7				
200	90	85	108	80				64x3						7				
	110	95	133	100	240	1"1/4	33	80x3	165	190	27#	300	350	7	57	125	363	326
200	140	112	163	130				100x3						7				

= válec \varnothing 120 max 200bar , válec \varnothing 160 max 150bar , válec \varnothing 200 max 120bar

UHN160ZN - uchycení pístnice

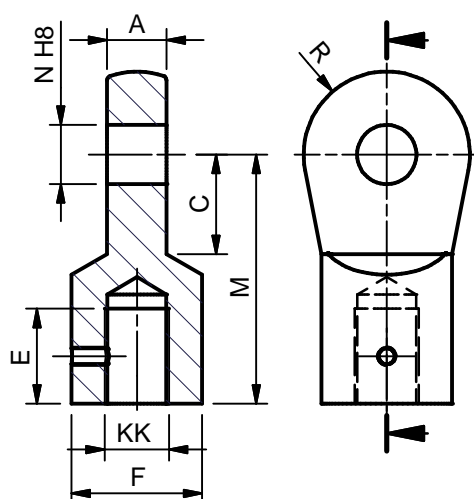
ULBRICH

GN3 - oko s kloubovým ložiskem



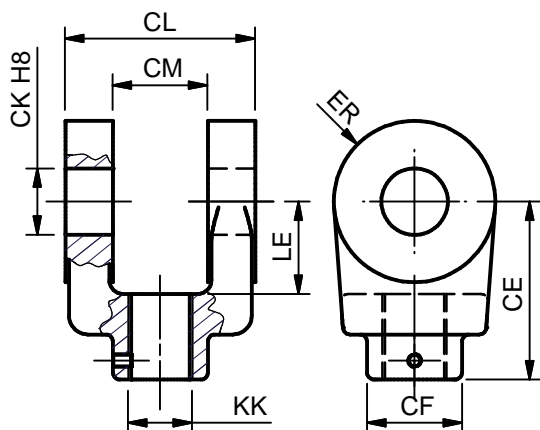
Østnice	KK	B	C1	D	R2	D4	D5	H1	I3	I4	CODE
12	10x1,25	14	10,5	10	14	15	19	37	20	57	03A17
14	12x1,25	12	10,5	12	16	16	32	38	17	54	03B17
18	14x1,5	16	13	16	20	21	40	44	19	64	03D17
22	16x1,5	20	17	20	23,5	25	47	52	23	77	03F17
28	20x1,5	25	21	25	29	30	54	65	29	96	03H17
36	27x2	32	27	32	35	38	66	80	37	118	03L17
45	33x2	40	32	40	44,5	47	80	97	46	146	03M17
56	42x2	50	40	50	54	58	96	120	57	179	03P17
70	48x2	63	52	63	66	70	114	140	64	211	03R17
90	64x3	80	66	80	84	90	148	180	86	270	03T17
110	80x3	100	84	100	105	110	178	210	96	322	03V17
140	100x3	125	102	125	131	135	200	260	113	405	03Z17

SN3 - oko



ØBANGENØ	KK	A	N	C	M	E	F	R	CODE
12	10x1,25	10	10	25	60	23	30	20	03A15
14	12x1,25	12	12	25	60	23	30	20	03B15
18	14x1,5	12	14	25	60	23	30	20	03D15
22	16x1,5	16	16	30	70	28	40	25	03F15
28	20x1,5	20	20	35	90	33	45	30	03H15
36	27x2	25	25	42	105	40	55	35	03L15
45	33x2	32	32	50	118	50	65	40	03M15
56	42x2	40	40	60	135	60	75	50	03P15
70	48x2	50	50	70	170	75	90	60	03R15
90	64x3	63	63	85	205	95	120	70	03T15
110	80x3	80	80	110	275	120	160	100	03V15
140	100x3	100	100	125	320	125	170	120	03Z15

GKN3 - vidlice



STANGENØ	KK	CK	CL	CM	CE	LE	ER	CF	CODE
12	10x1,25	10	24	12	32	13	12	19	03A21
14	12x1,25	12	32	16	36	19	17	21	03B21
18	14x1,5	14	40	20	38	19	17	21	03D21
22	16x1,5	20	60	30	54	32	29	32	03F21
28	20x1,5	20	60	30	60	32	29	32	03H21
36	27x2	28	80	40	75	39	34	40	03L21
45	33x2	36	100	50	99	54	50	56	03M21
56	42x2	45	120	60	113	57	53	56	03P21
70	48x2	56	140	70	126	63	59	75	03R21
90	64x3	70	160	80	168	83	78	95	03T21
110	80x3	70	160	80	168	83	78	95	03V21
140	100x3	100	230	100	250	90	95	160	03Z21

vsechny rozmery jsou v mm

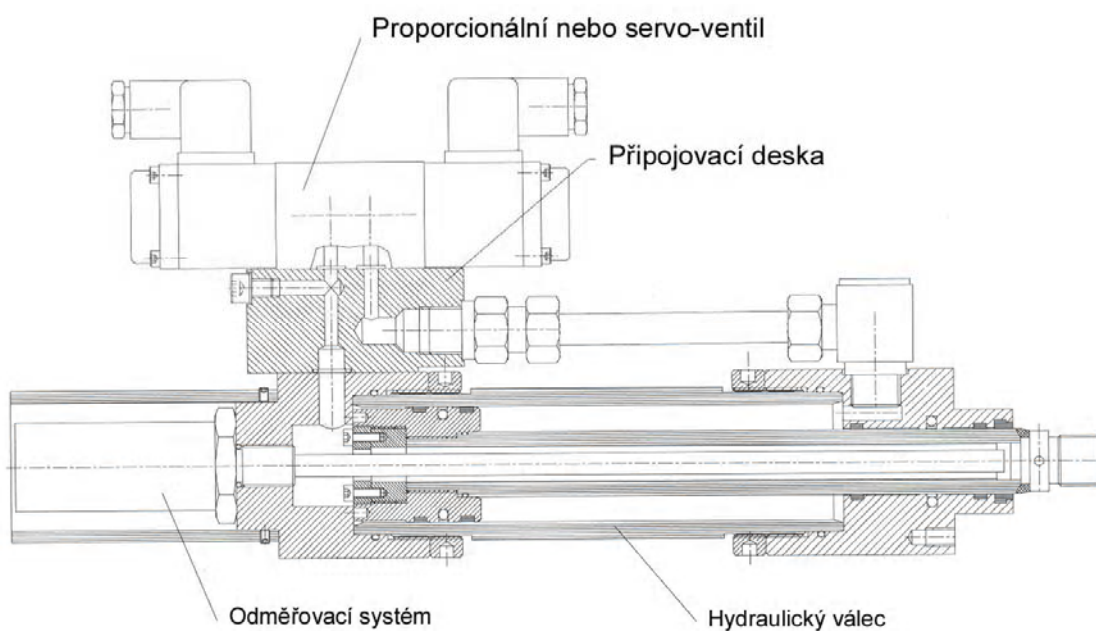
Hydraulické válce UHS/UHP 315

ULBRICH

Průměry pístu : 40, 50, 63, 80, 100, 125, 140, 160, 180, 200 mm
Jmenovitý tlak : 315 bar

- vestavěné snímání polohy, možnost snímání tlaku
- možnost umístění proporcionálního nebo jiného ventilu přímo na válci
- vychází ze základní řady UHN315, včetně možností upevnění
- možnost tlumení koncových poloh
- určené pro aplikace s regulací polohy a síly
- speciální provedení pístnice a těsnění pro snížení trhavých pohybů
- různé modifikace na přání

Popis konstrukce



Bližší informace u techniků firmy ULBRICH